

dne **9. 12. 2021** od **7:30** do **15:30** hodin

Plánovaná odstávka zahrnuje tyto lokality:**Hrdlív (okres Kladno)**

č. p. 1, 2, 3, 5, 6, 7, 8, 10-14, 16-27, 29, 30, 32-47, 49-84, 86-146, 148, 149, 152, 153, 154, 155, 157, 161, 163, 165, 166, 173-177, 179, 180, 183, 186, 188

č. ev. 1, 14

kat. území **Hrdlív** (kód **648035**): **parcelní č.** 747/32, 747/33, 820/7,6, 820/8, 1001/6, 1001/8, 1036/10, 1036/17, 1043

Slaný (okres Kladno)

část obce **Kvíc**

č. ev. 43, 72

K. Kernerova: č. o. 1, 2, 4, 6, 8, 10, 12, 14

Na Chmelnici: č. o. 7, 8, 9, 11, 14, 16, 18, 22, 24, 26, 28, 30, 32, 34; č. p. 80, 87, 88, 92, 94, 112, 119, 129, 139-147, 150-165, 171, 181

Smečenská: č. o. 49, 51, 53, 57; č. p. 47, 99, 100, 117

Těhul: č. p. 130-138, 169

kat. území **Kvíc** (kód **749532**): **parcelní č.** 17/14, 17/25, 37, 173/1, 288/11, 315/2, 316/7, 625/21

část obce **Kvíček**

Durasova: č. o. 1, 4, 6, 8, 10

K. H. Borovského: č. o. 1, 2, 3, 8, 9, 10, 11; č. p. 3, 185, 188-192, 197

Smečenská: č. o. 8, 10, 12, 16, 18, 20, 22, 26, 27, 29, 31, 33, 35, 37-45, 47, 50, 54, 56; č. p. 68, 129, 134, 183, 187, 196, 258

část obce **Slaný**

č. ev. 173, 174, 185, 186, 191, 221, 355

Netovická: č. p. 907, 1960

Smečenská: č. o. 19, 21, 23; č. p. 461, 462, 580; č. ev. 233

kat. území **Netovice** (kód **749524**): **parcelní č.** 378, 379, 431/4

UPOZORNĚNÍ

Dotčené zařízení distribuční soustavy je nutné i v době odstávky považovat za zařízení pod napětím, a proto vás žádáme o dodržení všech zásad bezpečnosti a provedení opatření potřebných k zamezení případných škod na zdraví a majetku. | Provozovatelé výroben elektřiny jsou povinni zajistit přerušení dodávky elektřiny z výroby do vypnutého úseku distribuční soustavy.

NEJDE VÁM ELEKTŘINA...

TIP: Registrujte se zdarma na www.cezdistribuce.cz/sluzba a informace o odstávkách elektřiny budete dostávat e-mailem nebo SMS. U poruch zasíláme SMS s předpokládanou dobou obnovení dodávek. | Aktuální stav dodávek elektřiny na konkrétní adrese zjistíte snadno, rychle a bez registrace na portále **Bez Šťávy** (www.bezstavy.cz).

kat. území **Slaný** (kód **749362**): **parcelní č.** 443/4, 443/18, 443/19, 483/9, 2882

Třebichovice (okres Kladno)

č. p. 1-23, 25, 26, 27, 28, 30-43, 45-178, 181, 183-187, 191, 192, 194, 195, 198, 199

kat. území **Saky** (kód **769991**): **parcelní č.** 417/6

kat. území **Třebichovice** (kód **770001**): **parcelní č.** 1/3, 165/7, 166/5, 391/17+18, 391/7, 463, 797/13, 1226, 1246/2, ..., 1246/1

Vinařice (okres Kladno)

č. p. 20, 21, 60, 61, 211, 491

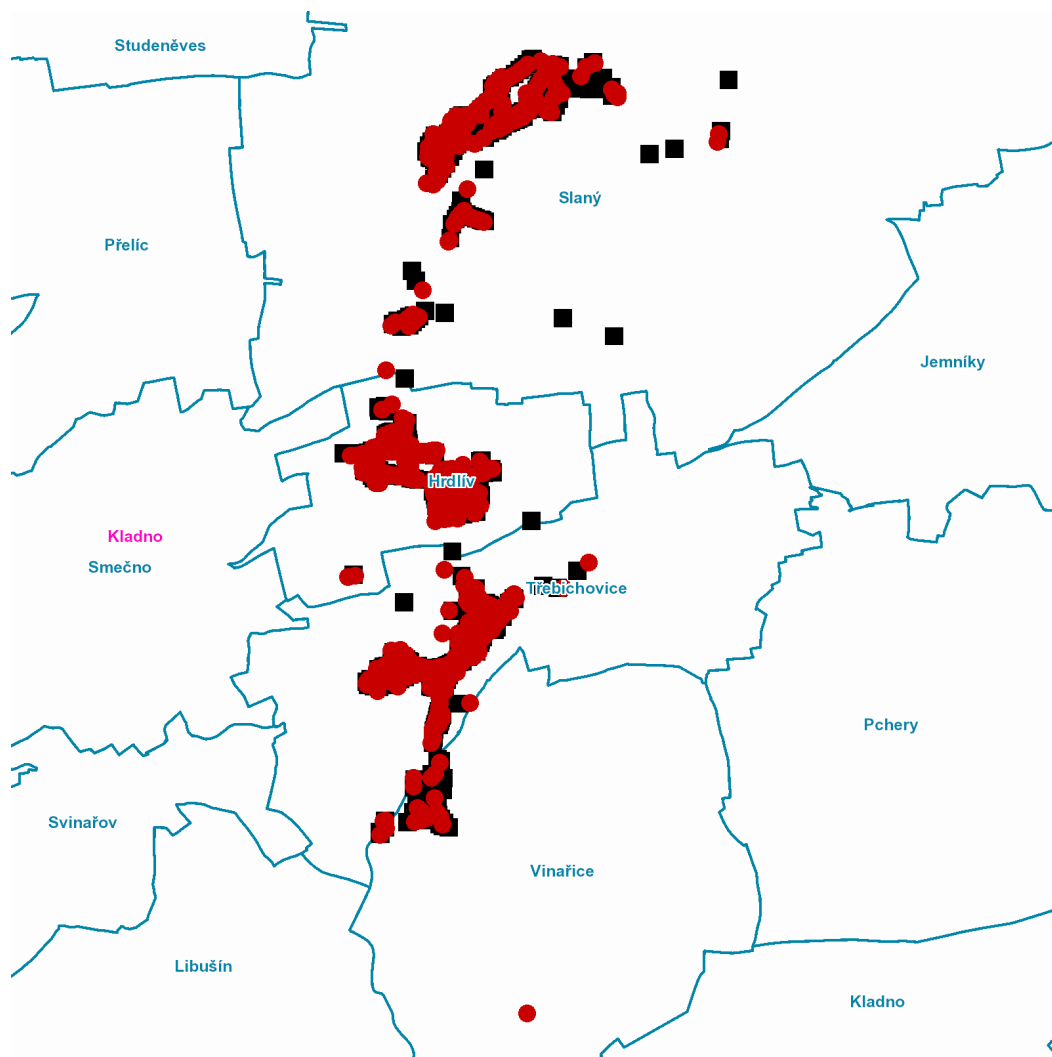
č. ev. 5, 9, 12

IX. ulice: **č. p.** 504

kat. území **Vinařice u Kladna** (kód **782271**): **parcelní č.** 1605/4, 1628/5, 1631/8, 1631/10, 1652/4, 1663/15, 1663/22

UPOZORNĚNÍ

Dotčené zařízení distribuční soustavy je nutné i v době odstávky považovat za zařízení pod napětím, a proto vás žádáme o dodržení všech zásad bezpečnosti a provedení opatření potřebných k zamezení případných škod na zdraví a majetku. | Provozovatelé výroben elektřiny jsou povinni zajistit přerušeni dodávky elektřiny z výroby do vypnutého úseku distribuční soustavy.

dne 9. 12. 2021 od 7:30 do 15:30 hodin**Orientační mapový podklad odstávkou dotčených lokalit****VYSVĚTLIVKY**

- – adresy dotčené odstávkou elektřiny
- – místa připojení k elektrické síti dotčená odstávkou

INFORMACE ZASLÁNA

IDDS: w2nat8b (Obec Hrdlív)

IDDS: h3jb7t5 (Město Slaný)

IDDS: rhmbsh2 (Obec Třebichovice)

IDDS: 3c3a8ci (Obec Vinařice)